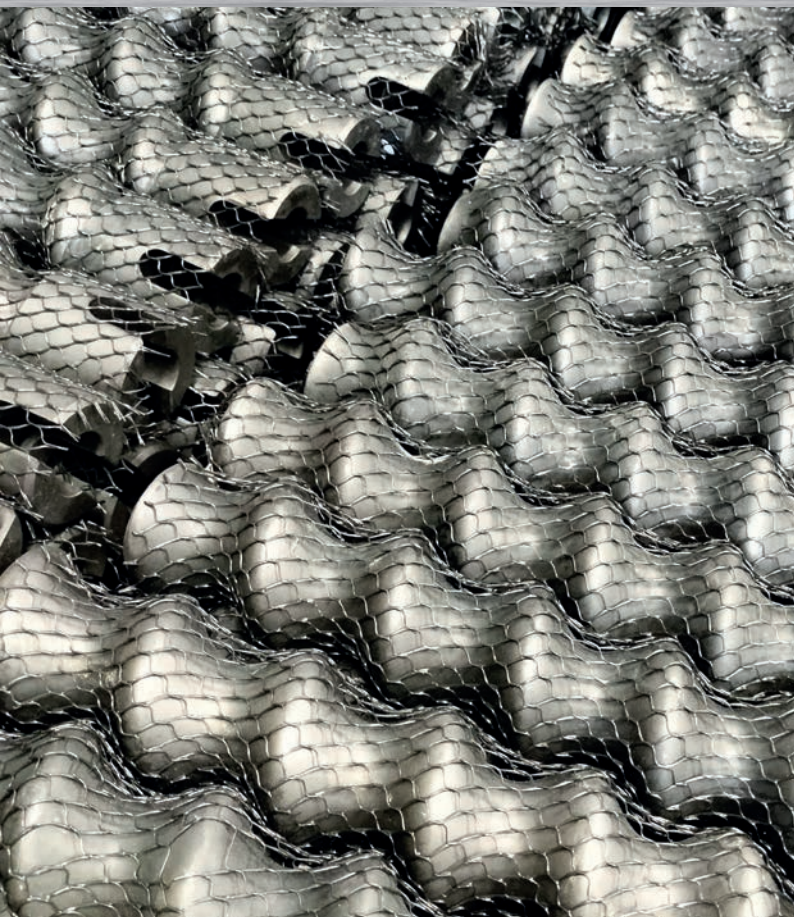


KALETA®

www.kaleta.pl

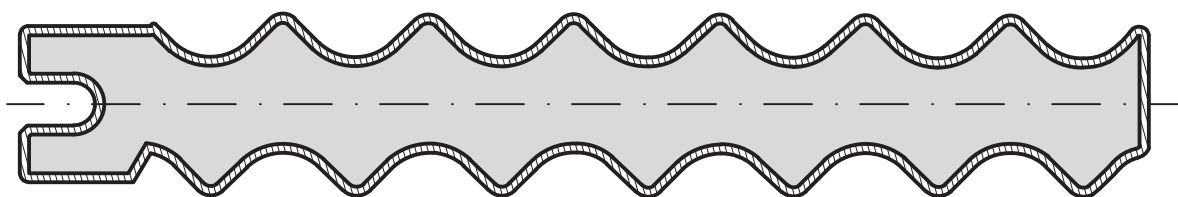


KATALOG ROTORÓW I STATORÓW KALETA
KALETA ROTORS AND STATORS CATALOG
KALETA ROTOREN UND STATOREN KATALOG
КАТАЛОГ РОТОРОВ И СТАТОРОВ КАЛЕТА



KATALOG PRODUKTÓW

TECHNOLOGIA HARTOWANIA / HARDENING TECHNOLOGY HÄRTETECHNIK / ТЕХНОЛОГИЯ ЗАКАЛКИ

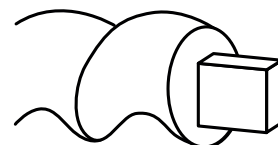


- Nasze Rotory hartowane są systemem gazowym – powierzchniowym.
 - Posiadają elastyczny rdzeń aby uniknąć pęknięć i powłokę zewnętrzną utwardzoną w głąb 3 mm.
 - Rotory wykonane są z wysokiej jakości stali sprężynowej.
-
- Our rotors are hardened with a gas-surface system.
 - They have a flexible core to avoid cracking and an outer shell hardened to a depth of 3 mm.
 - The rotors are made of high-quality spring steel.
-
- Unsere Rotoren werden mit einem Gasoberflächensystem gehärtet.
 - Sie verfügen über einen flexiblen Kern zur Vermeidung von Rissen und eine bis zu einer Dicke von 3 mm gehärtete Außenschale.
 - Die Rotoren sind aus hochwertigem Federstahl gefertigt.
-
- Наши роторы закалены с помощью газо-поверхностной системы.
 - Они имеют гибкую сердцевину, что предотвращает появление трещин, и внешнюю оболочку, закаленную на глубину 3 мм.
 - Роторы изготовлены из высококачественной пружинной стали.

Rotor D6-3



Dostępna wersja Rotora z płetwą
Rotor version with fin available
Rotorversion mit Finne erhältlich
Доступна версия ротора с плавником



Charakterystyka / Characteristic / Merkmal / Характеристика :

Waga / Weight / Waage / Весы :	3,16 kg
Długość / Length / Länge / Длина :	328 mm
Maksymalna wielkość ziarna / Maximum grain size / Maximale Korngröße / Максимальный размер зерна :	± 3 mm
Ciśnienie / Pressure / Druck / Давление :	30 bar
Wydajność l/min (przy 200 obr/min) / Capacity l/min (at 200 rpm) / Kapazität l/min (bei 200 U/min) / Производительность л/мин (при 200 об/мин) :	10 l
Wydajność l/min (przy 400 obr/min) / Capacity l/min (at 400 rpm) / Kapazität l/min (bei 400 U/min) / Производительность л/мин (при 400 об/мин) :	20 l
Twardość / Hardness / Härte / Твёрдость :	62-65 HRC

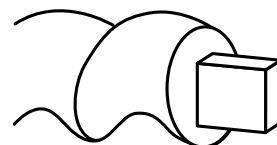
Może być stosowany w następujących maszynach / It can be used in the following machines / Es kann in folgenden Maschinen verwendet werden / Его можно использовать в следующих машинах:

KALETA, PFT, MALTECH, MIXER, PUTZMEISTER, M-TEC, ETC.

Rotor D6-3 KWADRAT



Dostępna wersja Rotora z płetwą
Rotor version with fin available
Rotorversion mit Finne erhältlich
Доступна версия ротора с плавником



Charakterystyka / Characteristic / Merkmal / Характеристика :

Waga / Weight / Waage / Весы :	3,02 kg
Długość / Length / Länge / Длина :	330 mm
Maksymalna wielkość ziarna / Maximum grain size / Maximale Korngröße / Максимальный размер зерна :	± 3 mm
Ciśnienie / Pressure / Druck / Давление :	30 bar
Wydajność l/min (przy 200 obr/min) / Capacity l/min (at 200 rpm) / Kapazität l/min (bei 200 U/min) / Производительность л/мин (при 200 об/мин) :	10 l
Wydajność l/min (przy 400 obr/min) / Capacity l/min (at 400 rpm) / Kapazität l/min (bei 400 U/min) / Производительность л/мин (при 400 об/мин) :	20 l
Twardość / Hardness / Härte / Твёрдость :	62-65 HRC

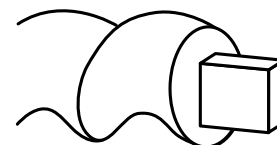
Może być stosowany w następujących maszynach / It can be used in the following machines / Es kann in folgenden Maschinen verwendet werden / Его можно использовать в следующих машинах:

KALETA, PFT, MALTECH, MIXER, PUTZMEISTER, M-TEC, ETC.

Rotor D6-3 FIT



Dostępna wersja Rotora z płetwą
Rotor version with fin available
Rotorversion mit Finne erhältlich
Доступна версия ротора с плавником



Charakterystyka / Characteristic / Merkmal / Характеристика :

Waga / Weight / Waage / Весы :	2,39 kg
Długość / Length / Länge / Длина :	326 mm
Maksymalna wielkość ziarna / Maximum grain size / Maximale Korngröße / Максимальный размер зерна :	± 2 mm
Ciśnienie / Pressure / Druck / Давление :	30 bar
Wydajność l/min (przy 200 obr/min) / Capacity l/min (at 200 rpm) / Kapazität l/min (bei 200 U/min) / Производительность л/мин (при 200 об/мин) :	10 l
Wydajność l/min (przy 400 obr/min) / Capacity l/min (at 400 rpm) / Kapazität l/min (bei 400 U/min) / Производительность л/мин (при 400 об/мин) :	20 l
Twardość / Hardness / Härte / Твёрдость :	62-65 HRC

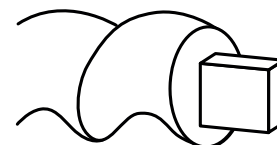
Może być stosowany w następujących maszynach / It can be used in the following machines / Es kann in folgenden Maschinen verwendet werden / Его можно использовать в следующих машинах:

KALETA, PFT, MALTECH, MIXER, PUTZMEISTER, M-TEC, ETC.

Rotor D7-2,5



Dostępna wersja Rotora z płetwą
Rotor version with fin available
Rotorversion mit Finne erhältlich
Доступна версия ротора с плавником



Charakterystyka / Characteristic / Merkmal / Характеристика :

Waga / Weight / Waage / Весы :	3,18 kg
Długość / Length / Länge / Длина :	326 mm
Maksymalna wielkość ziarna / Maximum grain size / Maximale Korngröße / Максимальный размер зерна :	± 3 mm
Ciśnienie / Pressure / Druck / Давление :	30 bar
Wydajność l/min (przy 200 obr/min) / Capacity l/min (at 200 rpm) / Kapazität l/min (bei 200 U/min) / Производительность л/мин (при 200 об/мин) :	15 l
Wydajność l/min (przy 400 obr/min) / Capacity l/min (at 400 rpm) / Kapazität l/min (bei 400 U/min) / Производительность л/мин (при 400 об/мин) :	30 l
Twardość / Hardness / Härte / Твёрдость :	62-65 HRC

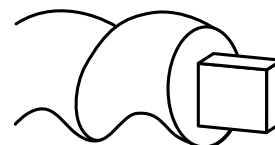
Może być stosowany w następujących maszynach / It can be used in the following machines / Es kann in folgenden Maschinen verwendet werden / Его можно использовать в следующих машинах:

KALETA, PFT, MALTECH, MIXER, PUTZMEISTER, M-TEC, ETC.

Rotor D7-2,5 FIT



Dostępna wersja Rotora z pletwą
Rotor version with fin available
Rotorversion mit Finne erhältlich
Доступна версия ротора с плавником



Charakterystyka / Characteristic / Merkmal / Характеристика :

Waga / Weight / Waage / Весы :	2,38 kg
Długość / Length / Länge / Длина :	326 mm
Maksymalna wielkość ziarna / Maximum grain size / Maximale Korngröße / Максимальный размер зерна :	± 2 mm
Ciśnienie / Pressure / Druck / Давление :	30 bar
Wydajność l/min (przy 200 obr/min) / Capacity l/min (at 200 rpm) / Kapazität l/min (bei 200 U/min) / Производительность л/мин (при 200 об/мин) :	15 l
Wydajność l/min (przy 400 obr/min) / Capacity l/min (at 400 rpm) / Kapazität l/min (bei 400 U/min) / Производительность л/мин (при 400 об/мин) :	30 l
Twardość / Hardness / Härte / Твёрдость :	62-65 HRC

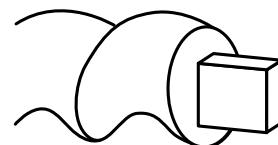
Może być stosowany w następujących maszynach / It can be used in the following machines / Es kann in folgenden Maschinen verwendet werden / Его можно использовать в следующих машинах:

KALETA, PFT, MALTECH, MIXER, PUTZMEISTER, M-TEC, ETC.

Rotor D8-1,5



Dostępna wersja Rotora z płetwą
Rotor version with fin available
Rotorversion mit Finne erhältlich
Доступна версия ротора с плавником



Charakterystyka / Characteristic / Merkmal / Характеристика :

Waga / Weight / Waage / Весы :	2,45 kg
Długość / Length / Länge / Длина :	320 mm
Maksymalna wielkość ziarna / Maximum grain size / Maximale Korngröße / Максимальный размер зерна :	± 4 mm
Ciśnienie / Pressure / Druck / Давление :	20 bar
Wydajność l/min (przy 200 obr/min) / Capacity l/min (at 200 rpm) / Kapazität l/min (bei 200 U/min) / Производительность л/мин (при 200 об/мин) :	20 l
Wydajność l/min (przy 400 obr/min) / Capacity l/min (at 400 rpm) / Kapazität l/min (bei 400 U/min) / Производительность л/мин (при 400 об/мин) :	40 l
Twardość / Hardness / Härte / Твёрдость :	62-65 HRC

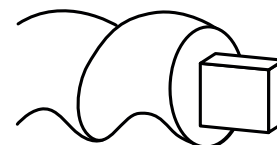
Może być stosowany w następujących maszynach / It can be used in the following machines / Es kann in folgenden Maschinen verwendet werden / Его можно использовать в следующих машинах:

KALETA, PFT, MALTECH, MIXER, PUTZMEISTER, M-TEC, ETC.

Rotor D8-2



Dostępna wersja Rotora z pletwą
Rotor version with fin available
Rotorversion mit Finne erhältlich
Доступна версия ротора с плавником



Charakterystyka / Characteristic / Merkmal / Характеристика :

Waga / Weight / Waage / Весы :	3,23 kg
Długość / Length / Länge / Длина :	326 mm
Maksymalna wielkość ziarna / Maximum grain size / Maximale Korngröße / Максимальный размер зерна :	± 3 mm
Ciśnienie / Pressure / Druck / Давление :	25 bar
Wydajność l/min (przy 200 obr/min) / Capacity l/min (at 200 rpm) / Kapazität l/min (bei 200 U/min) / Производительность л/мин (при 200 об/мин) :	16 l
Wydajność l/min (przy 400 obr/min) / Capacity l/min (at 400 rpm) / Kapazität l/min (bei 400 U/min) / Производительность л/мин (при 400 об/мин) :	32 l
Twardość / Hardness / Härte / Твёрдость :	62-65 HRC

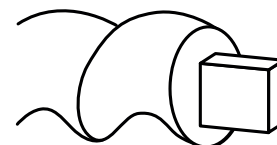
Może być stosowany w następujących maszynach / It can be used in the following machines / Es kann in folgenden Maschinen verwendet werden / Его можно использовать в следующих машинах:

KALETA, PFT, MALTECH, MIXER, PUTZMEISTER, M-TEC, ETC.

Rotor D8-2 KWADRAT



Dostępna wersja Rotor z płetwą
Rotor version with fin available
Rotorversion mit Finne erhältlich
Доступна версия ротора с плавником



Charakterystyka / Characteristic / Merkmal / Характеристика :

Waga / Weight / Waage / Весы :	3,23 kg
Długość / Length / Länge / Длина :	326 mm
Maksymalna wielkość ziarna / Maximum grain size / Maximale Korngröße / Максимальный размер зерна :	± 3 mm
Ciśnienie / Pressure / Druck / Давление :	25 bar
Wydajność l/min (przy 200 obr/min) / Capacity l/min (at 200 rpm) / Kapazität l/min (bei 200 U/min) / Производительность л/мин (при 200 об/мин) :	16 l
Wydajność l/min (przy 400 obr/min) / Capacity l/min (at 400 rpm) / Kapazität l/min (bei 400 U/min) / Производительность л/мин (при 400 об/мин) :	32 l
Twardość / Hardness / Härte / Твёрдость :	62-65 HRC

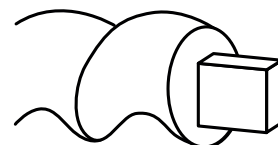
Może być stosowany w następujących maszynach / It can be used in the following machines / Es kann in folgenden Maschinen verwendet werden / Его можно использовать в следующих машинах:

KALETA, PFT, MALTECH, MIXER, PUTZMEISTER, M-TEC, ETC.

Rotor D4-3



Dostępna wersja Rotora z płetwą
Rotor version with fin available
Rotorversion mit Finne erhältlich
Доступна версия ротора с плавником



Charakterystyka / Characteristic / Merkmal / Характеристика :

Waga / Weight / Waage / Весы :	3,12 kg
Długość / Length / Länge / Длина :	323 mm
Maksymalna wielkość ziarna / Maximum grain size / Maximale Korngröße / Максимальный размер зерна :	± 4 mm
Ciśnienie / Pressure / Druck / Давление :	30 bar
Wydajność l/min (przy 200 obr/min) / Capacity l/min (at 200 rpm) / Kapazität l/min (bei 200 U/min) / Производительность л/мин (при 200 об/мин) :	6 l
Wydajność l/min (przy 400 obr/min) / Capacity l/min (at 400 rpm) / Kapazität l/min (bei 400 U/min) / Производительность л/мин (при 400 об/мин) :	12 l
Twardość / Hardness / Härte / Твёрдость :	62-65 HRC

Może być stosowany w następujących maszynach / It can be used in the following machines / Es kann in folgenden Maschinen verwendet werden / Его можно использовать в следующих машинах:

KALETA, PFT, MALTECH, MIXER, PUTZMEISTER, M-TEC, ETC.

Rotor B4-2L



Charakterystyka / Characteristic / Merkmal / Характеристика :

Waga / Weight / Waage / Весы :	0,77 kg
Długość / Length / Länge / Длина :	251 mm
Maksymalna wielkość ziarna / Maximum grain size / Maximale Korngröße / Максимальный размер зерна :	± 3 mm
Ciśnienie / Pressure / Druck / Давление :	20 bar
Wydajność l/min (przy 200 obr/min) / Capacity l/min (at 200 rpm) / Kapazität l/min (bei 200 U/min) / Производительность л/мин (при 200 об/мин) :	5 l
Wydajność l/min (przy 400 obr/min) / Capacity l/min (at 400 rpm) / Kapazität l/min (bei 400 U/min) / Производительность л/мин (при 400 об/мин) :	10 l
Twardość / Hardness / Härte / Твёрдость :	62-65 HRC

Może być stosowany w następujących maszynach / It can be used in the following machines / Es kann in folgenden Maschinen verwendet werden / Его можно использовать в следующих машинах:

KALETA, PFT, MALTECH, MIXER, PUTZMEISTER, M-TEC, ETC.



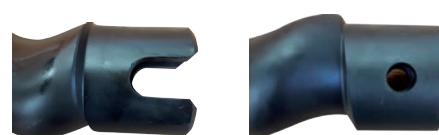
Charakterystyka / Characteristic / Merkmal / Характеристика :

Waga / Weight / Waage / Весы :	1,08 kg
Długość / Length / Länge / Длина :	353 mm
Maksymalna wielkość ziarna / Maximum grain size / Maximale Korngröße / Максимальный размер зерна :	± 1 mm
Ciśnienie / Pressure / Druck / Давление :	100 bar
Wydajność l / Kapazität l/min (variable Geschwindigkeit) / Производительность л/мин (переменная скорость) :	6 l
Twardość / Hardness / Härte / Твёрдость :	62-65 HRC

Może być stosowany w następujących maszynach / It can be used in the following machines / Es kann in folgenden Maschinen verwendet werden / Его можно использовать в следующих машинах:

KALETA, PFT, MALTECH, MIXER, PUTZMEISTER, M-TEC, ETC.

Rotor 2L6



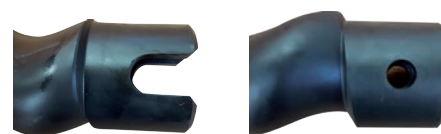
Charakterystyka / Characteristic / Merkmal / Характеристика :

Waga / Weight / Waage / Весы :	9,06 kg
Długość / Length / Länge / Длина :	620 mm
Maksymalna wielkość ziarna / Maximum grain size / Maximale Korngröße / Максимальный размер зерна :	± 6 mm
Ciśnienie / Pressure / Druck / Давление :	30 bar
Wydajność l/min (przy 200 obr/min) / Capacity l/min (at 200 rpm) / Kapazität l/min (bei 200 U/min) / Производительность л/мин (при 200 об/мин) :	30 l
Wydajność l/min (przy 400 obr/min) / Capacity l/min (at 400 rpm) / Kapazität l/min (bei 400 U/min) / Производительность л/мин (при 400 об/мин) :	60 l
Twardość / Hardness / Härte / Твёрдость :	62-65 HRC

Może być stosowany w następujących maszynach / It can be used in the following machines / Es kann in folgenden Maschinen verwendet werden / Его можно использовать в следующих машинах:

KALETA, PFT, MALTECH, MIXER, PUTZMEISTER, M-TEC, ETC.

Rotor 2L6+++



Charakterystyka / Characteristic / Merkmal / Характеристика :

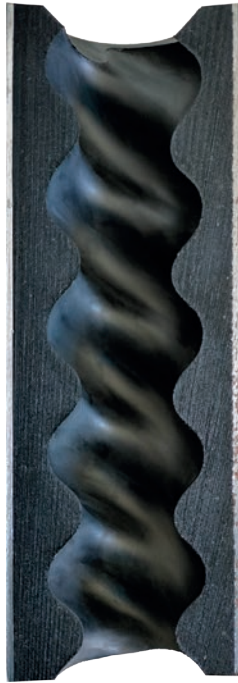
Waga / Weight / Waage / Весы :	6,91 kg
Długość / Length / Länge / Длина :	620 mm
Maksymalna wielkość ziarna / Maximum grain size / Maximale Korngröße / Максимальный размер зерна :	± 6 mm
Ciśnienie / Pressure / Druck / Давление :	30 bar
Wydajność l/min (przy 200 obr/min) / Capacity l/min (at 200 rpm) / Kapazität l/min (bei 200 U/min) / Производительность л/мин (при 200 об/мин) :	55 l
Wydajność l/min (przy 400 obr/min) / Capacity l/min (at 400 rpm) / Kapazität l/min (bei 400 U/min) / Производительность л/мин (при 400 об/мин) :	110 l
Twardość / Hardness / Härte / Твёрдость :	62-65 HRC

Może być stosowany w następujących maszynach / It can be used in the following machines / Es kann in folgenden Maschinen verwendet werden / Его можно использовать в следующих машинах:

KALETA, PFT, MALTECH, MIXER, PUTZMEISTER, M-TEC, ETC.

TECHNOLOGIA STATORÓW / STATOR TECHNOLOGY STATORTECHNOLOGIE / ТЕХНОЛОГИЯ СТАТОРА

MOŻEMY WYKONAĆ STATORY Z RÓŻNYMI PARAMETRAMI / WE CAN MAKE STATORS WITH VARIOUS PARAMETERS
WIR KÖNNEN STATOREN MIT VERSCHIEDENEN PARAMETERN HERSTELLEN / МЫ МОЖЕМ ИЗГОТОВИТЬ СТАТОРЫ
С РАЗЛИЧНЫМИ ПАРАМЕТРАМИ



Stator Kaleta
Kaleta Stator
Kaleta Stator
Калета Статор



Stator Kaleta z wytrąconym woskiem
Kaleta Stator with precipitated wax
Kaleta Stator mit abgeschiedenem Wachs
Калета Статор с осажденным воском

- Nasze Statory wykonane są z wysokiej jakości mieszanki silikonowo-gumowej.
- Odpowiedni dobór składników i proporcji mieszanki nadaje gotowym statorom wysoką trwałość oraz powoduje wytrącanie się wosku co ułatwia wkręcanie Rotora i zwiększa żywotność podczas eksploatacji.
- Our stators are made of high quality silicone-rubber mixture.
- The appropriate selection of ingredients and proportions of the mixture gives the finished stators high durability and causes the precipitation of wax, which makes it easier to screw the Rotor and increases the service life during operation.
- Unsere Statoren bestehen aus einer hochwertigen Silikon-Kautschuk-Mischung.
- Die entsprechende Auswahl der Zutaten und Mischungsverhältnisse verleiht den fertigen Statoren eine hohe Haltbarkeit und bewirkt eine Wachausscheidung, die das Einschrauben des Rotors erleichtert und die Lebensdauer im Betrieb erhöht.
- Наши статоры изготовлены из высококачественной смеси силикона и резины.
- Правильный подбор ингредиентов и пропорций смеси придает готовым статорам высокую прочность и вызывает осаждение воска, что облегчает ввинчивание ротора и увеличивает срок службы в процессе эксплуатации

Stator D6-3 TWINGO



Charakterystyka / Characteristic / Merkmal / Характеристика :

Waga / Weight / Waage / Весы :	2,40 kg
Średnica / Diameter / Durchmesser / Диаметр :	89 mm
Długość / Length / Länge / Длина :	270 mm
Twrdość Shore / Shore hardness / Shore-Härte / Твёрдость по Шору :	70-74
Maksymalna wielkość ziarna / Maximum grain size / Maximale Korngröße / Максимальный размер зерна :	± 3 mm
Ciśnienie / Pressure / Druck / Давление :	30 bar
Wydajność l/min (przy 200 obr/min) / Capacity l/min (at 200 rpm) / Kapazität l/min (bei 200 U/min) / Производительность л/мин (при 200 об/мин) :	11 l
Wydajność l/min (przy 400 obr/min) / Capacity l/min (at 400 rpm) / Kapazität l/min (bei 400 U/min) / Производительность л/мин (при 400 об/мин) :	22 l

Pompa ślimakowa (Rotor D6-3 + Stator D6-3 Twingo) używana jest do agregatów tynkarskich z zasilaniem 400V, do wszystkich typów zapraw maszynowych – gipsowo wapiennych i cementowo wapiennych.

The worm pump (Rotor D6-3 + Stator D6-3 Twingo) is used for plastering machines with a 400V power supply, for all types of machine mortars – gypsum-lime and cement-lime.

Die Schneckenpumpe (Rotor D6-3 + Stator D6-3 Twingo) wird für Verputzmaschinen mit 400-V-Stromversorgung für alle Arten von Maschinenmörteln – Gips-Kalk und Zement-Kalk – verwendet.

Насос шнековый (Ротор D6-3 + Статор D6-3 Twingo) применяется для штукатурных машин с напряжением питания 400 В, для всех видов машинных растворов – гипсоизвестковых и цементно-известковых

Stator D6-3



Charakterystyka / Characteristic / Merkmal / Характеристика :

Waga / Weight / Waage / Весы :	2,60 kg
Średnica / Diameter / Durchmesser / Диаметр :	89 mm
Długość / Length / Länge / Длина :	270 mm
Twrdość Shore / Shore hardness / Shore-Härte / Твёрдость по Шору :	70-74
Maksymalna wielkość ziarna / Maximum grain size / Maximale Korngröße / Максимальный размер зерна :	± 3 mm
Ciśnienie / Pressure / Druck / Давление :	30 bar
Wydajność l/min (przy 200 obr/min) / Capacity l/min (at 200 rpm) / Kapazität l/min (bei 200 U/min) / Производительность л/мин (при 200 об/мин) :	10 l
Wydajność l/min (przy 400 obr/min) / Capacity l/min (at 400 rpm) / Kapazität l/min (bei 400 U/min) / Производительность л/мин (при 400 об/мин) :	20 l

Pompa ślimakowa (Rotor D6-3 + Stator D6-3) używana jest do agregatów tynkarskich z zasilaniem 400V, do wszystkich typów zapraw maszynowych – gipsowo wapiennych i cementowo wapiennych.

The worm pump (Rotor D6-3 + Stator D6-3) is used for plastering machines with a 400V power supply, for all types of machine mortars – gypsum-lime and cement-lime.

Die Schneckenpumpe (Rotor D6-3 + Stator D6-3) wird für Verputzmaschinen mit 400-V-Stromversorgung für alle Arten von Maschinenmörteln – Gips-Kalk und Zement-Kalk – verwendet.

Насос шнековый (Ротор Д6-3 + Статор Д6-3) применяется для штукатурных машин с напряжением питания 400 В, для всех видов машинных растворов – гипсоизвестковых и цементно-известковых.

Stator D6-3 może być produkowany z blokadą lub bez blokady. / The D6-3 stator can be manufactured with or without locking. / Der D6-3-Stator kann mit oder ohne Verriegelung hergestellt werden. / Статор Д6-3 может быть изготовлен с фиксацией или без нее.

Stator D6-3 SUPER



Charakterystyka / Characteristic / Merkmal / Характеристика :

Waga / Weight / Waage / Весы :	2,75 kg
Średnica / Diameter / Durchmesser / Диаметр :	89 mm
Długość / Length / Länge / Длина :	270 mm
Twrdość Shore / Shore hardness / Shore-Härte / Твёрдость по Шору :	67-71
Maksymalna wielkość ziarna / Maximum grain size / Maximale Korngröße / Максимальный размер зерна :	± 3 mm
Ciśnienie / Pressure / Druck / Давление :	30 bar
Wydajność l/min (przy 200 obr/min) / Capacity l/min (at 200 rpm) / Kapazität l/min (bei 200 U/min) / Производительность л/мин (при 200 об/мин) :	10 l
Wydajność l/min (przy 400 obr/min) / Capacity l/min (at 400 rpm) / Kapazität l/min (bei 400 U/min) / Производительность л/мин (при 400 об/мин) :	20 l

Pompa ślimakowa (Rotor D6-3 + Stator D6-3) używana jest do agregatów tynkarskich z zasilaniem 400V, do wszystkich typów zapraw maszynowych – gipsowo wapiennych i cementowo wapiennych.

The worm pump (Rotor D6-3 + Stator D6-3) is used for plastering machines with a 400V power supply, for all types of machine mortars – gypsum-lime and cement-lime.

Die Schneckenpumpe (Rotor D6-3 + Stator D6-3) wird für Verputzmaschinen mit 400-V-Stromversorgung für alle Arten von Maschinenmörteln – Gips-Kalk und Zement-Kalk – verwendet.

Насос шнековый (Ротор Д6-3 + Статор Д6-3) применяется для штукатурных машин с напряжением питания 400 В, для всех видов машинных растворов – гипсоизвестковых и цементно-известковых.

Stator D6-3 DOUBLE



Stator D6-3 DOUBLE posiada wgłębienie z obu stron płaszczka, co umożliwia montaż z dowolnej strony. Po zużyciu pompy ślimakowej pozwala na awaryjne użytkowanie po zmianie strony płaszczka.

The D6-3 DOUBLE stator has a recess on both sides of the casing, which allows for installation on either side. After the worm pump is worn out, it allows for emergency use after changing the casing side.

Der D6-3 DOUBLE-Stator verfügt auf beiden Seiten des Gehäuses über eine Aussparung, die den Einbau von jeder Seite aus ermöglicht. Bei Verschleiß der Schneckenpumpe ist nach Wechsel der Gehäusesseite ein Noteinsatz möglich.

Статор D6-3 DOUBLE имеет выемку с обеих сторон корпуса, что позволяет производить установку с любой стороны. При износе червячного насоса его можно использовать в аварийных ситуациях, заменив сторону корпуса.

Charakterystyka / Characteristic / Merkmal / Характеристика :

Waga / Weight / Waage / Весы :	2,10 kg
Średnica / Diameter / Durchmesser / Диаметр :	89 mm
Długość / Length / Länge / Длина :	270 mm
Twardość Shore / Shore hardness / Shore-Härte / Твёрдость по Шору :	70-74
Maksymalna wielkość ziarna / Maximum grain size / Maximale Korngröße / Максимальный размер зерна :	± 3 mm
Ciśnienie / Pressure / Druck / Давление :	30 bar
Wydajność l/min (przy 200 obr/min) / Capacity l/min (at 200 rpm) / Kapazität l/min (bei 200 U/min) / Производительность л/мин (при 200 об/мин) :	10 l
Wydajność l/min (przy 400 obr/min) / Capacity l/min (at 400 rpm) / Kapazität l/min (bei 400 U/min) / Производительность л/мин (при 400 об/мин) :	20 l

Pompa ślimakowa (Rotor D6-3 + Stator D6-3 Double) używana jest do agregatów tynkarskich z zasilaniem 400V, do wszystkich typów zapraw maszynowych – gipsowo wapiennych i cementowo wapiennych.

The worm pump (Rotor D6-3 + Stator D6-3 Double) is used for plastering machines with a 400V power supply, for all types of machine mortars – gypsum-lime and cement-lime.

Die Schneckenpumpe (Rotor D6-3 + Stator D6-3 Double) wird für Verputzmaschinen mit 400-V-Stromversorgung für alle Arten von Maschinenmörteln – Gips-Kalk und Zement-Kalk – verwendet.

Насос шнековый (Ротор D6-3 + Статор D6-3 Double) применяется для штукатурных машин с напряжением питания 400 В, для всех видов машинных растворов – гипсоизвестковых и цементно-известковых

Stator D6-3 FIT



Charakterystyka / Characteristic / Merkmal / Характеристика :

Waga / Weight / Waage / Весы :	2,10 kg
Średnica / Diameter / Durchmesser / Диаметр :	89 mm
Długość / Length / Länge / Длина :	270 mm
Twardość Shore / Shore hardness / Shore-Härte / Твёрдость по Шору :	59-64
Maksymalna wielkość ziarna / Maximum grain size / Maximale Korngröße / Максимальный размер зерна :	± 2 mm
Ciśnienie / Pressure / Druck / Давление :	30 bar
Wydajność l/min (przy 200 obr/min) / Capacity l/min (at 200 rpm) / Kapazität l/min (bei 200 U/min) / Производительность л/мин (при 200 об/мин) :	10 l
Wydajność l/min (przy 400 obr/min) / Capacity l/min (at 400 rpm) / Kapazität l/min (bei 400 U/min) / Производительность л/мин (при 400 об/мин) :	20 l

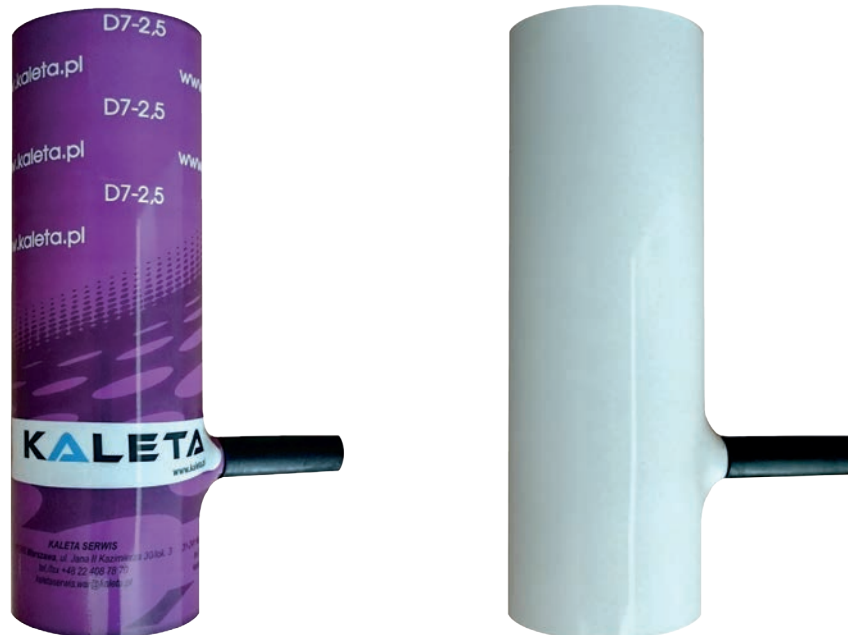
Pompa ślimakowa (Rotor D6-3 FIT + Stator D6-3 FIT) używana jest do agregatów tynkarskich z zasilaniem 230V, do wszystkich typów zapraw maszynowych – gipsowo wapiennych i cementowo wapiennych.

The worm pump (Rotor D6-3 FIT + Stator D6-3 FIT) is used for plastering machines with a 230V power supply, for all types of machine mortars – gypsum-lime and cement-lime.

Die Schneckenpumpe (Rotor D6-3 FIT + Stator D6-3 FIT) wird für Verputzmaschinen mit 230-V-Stromversorgung für alle Arten von Maschinenmörteln – Gips-Kalk und Zement-Kalk – verwendet.

Насос шнековый (Ротор D6-3 FIT + Статор D6-3 FIT) применяется для штукатурных машин с напряжением питания 230 В, для всех видов машинных растворов – гипсоизвестковых и цементно-известковых.

Stator D7-2,5



Charakterystyka / Characteristic / Merkmal / Характеристика :

Waga / Weight / Waage / Весы :	2,70 kg
Średnica / Diameter / Durchmesser / Диаметр :	89 mm
Długość / Length / Länge / Длина :	270 mm
Twrdość Shore / Shore hardness / Shore-Härte / Твёрдость по Шору :	70-74
Maksymalna wielkość ziarna / Maximum grain size / Maximale Korngröße / Максимальный размер зерна :	± 3 mm
Ciśnienie / Pressure / Druck / Давление :	30 bar
Wydajność l/min (przy 200 obr/min) / Capacity l/min (at 200 rpm) / Kapazität l/min (bei 200 U/min) / Производительность л/мин (при 200 об/мин) :	15 l
Wydajność l/min (przy 400 obr/min) / Capacity l/min (at 400 rpm) / Kapazität l/min (bei 400 U/min) / Производительность л/мин (при 400 об/мин) :	30 l

Pompa ślimakowa (Rotor D7-2,5 + Stator D7-2,5) używana jest do agregatów tynkarskich z zasilaniem 400V, do wszystkich typów zapraw maszynowych – gipsowo wapiennych i cementowo wapiennych.

The worm pump (Rotor D7-2,5 + Stator D7-2,5) is used for plastering machines with a 400V power supply, for all types of machine mortars – gypsum-lime and cement-lime.

Die Schneckenpumpe (Rotor D7-2,5 + Stator D7-2,5) wird für Verputzmaschinen mit 400-V-Stromversorgung für alle Arten von Maschinenmörteln – Gips-Kalk und Zement-Kalk – verwendet.

Насос шнековый (Ротор D7-2,5 + Статор D7-2,5) применяется для штукатурных машин с напряжением питания 400 В, для всех видов машинных растворов – гипсоизвестковых и цементно-известковых.

Stator D7-2,5 TWINGO



Charakterystyka / Characteristic / Merkmal / Характеристика :

Waga / Weight / Waage / Весы :	2,50 kg
Średnica / Diameter / Durchmesser / Диаметр :	89 mm
Długość / Length / Länge / Длина :	270 mm
Twrdość Shore / Shore hardness / Shore-Härte / Твёрдость по Шору :	70-74
Maksymalna wielkość ziarna / Maximum grain size / Maximale Korngröße / Максимальный размер зерна :	± 3 mm
Ciśnienie / Pressure / Druck / Давление :	30 bar
Wydajność l/min (przy 200 obr/min) / Capacity l/min (at 200 rpm) / Kapazität l/min (bei 200 U/min) / Производительность л/мин (при 200 об/мин) :	16 l
Wydajność l/min (przy 400 obr/min) / Capacity l/min (at 400 rpm) / Kapazität l/min (bei 400 U/min) / Производительность л/мин (при 400 об/мин) :	32 l

Pompa ślimakowa (Rotor D7-2,5 + Stator D7-2,5 TWINGO) używana jest do agregatów tynkarskich z zasilaniem 400V, do wszystkich typów zapraw maszynowych – gipsowo wapiennych i cementowo wapiennych.

The worm pump (Rotor D7-2,5 + Stator D7-2,5 TWINGO) is used for plastering machines with a 400V power supply, for all types of machine mortars – gypsum-lime and cement-lime.

Die Schneckenpumpe (Rotor D7-2,5 + Stator D7-2,5 TWINGO) wird für Verputzmaschinen mit 400-V-Stromversorgung für alle Arten von Maschinenmörteln – Gips-Kalk und Zement-Kalk – verwendet.

Насос шнековый (Ротор D7-2,5 + Статор D7-2,5 TWINGO) применяется для штукатурных машин с напряжением питания 400 В, для всех видов машинных растворов – гипсоизвестковых и цементно-известковых.

Stator D7-2,5 FIT



Charakterystyka / Characteristic / Merkmal / Характеристика :

Waga / Weight / Waage / Весы :	2,10 kg
Średnica / Diameter / Durchmesser / Диаметр :	89 mm
Długość / Length / Länge / Длина :	270 mm
Twardość Shore / Shore hardness / Shore-Härte / Твёрдость по Шору :	59-64
Maksymalna wielkość ziarna / Maximum grain size / Maximale Korngröße / Максимальный размер зерна :	± 2 mm
Ciśnienie / Pressure / Druck / Давление :	30 bar
Wydajność l/min (przy 200 obr/min) / Capacity l/min (at 200 rpm) / Kapazität l/min (bei 200 U/min) / Производительность л/мин (при 200 об/мин) :	15 l
Wydajność l/min (przy 400 obr/min) / Capacity l/min (at 400 rpm) / Kapazität l/min (bei 400 U/min) / Производительность л/мин (при 400 об/мин) :	30 l

Pompa ślimakowa (Rotor D7-2,5 FIT + Stator D7-2,5 FIT) używana jest do agregatów tynkarskich z zasilaniem 230V, do wszystkich typów zapraw maszynowych – gipsowo wapiennych i cementowo wapiennych.

The worm pump (Rotor D7-2,5 FIT + Stator D7-2,5 FIT) is used for plastering machines with a 230V power supply, for all types of machine mortars – gypsum-lime and cement-lime.

Die Schneckenpumpe (Rotor D7-2,5 FIT + Stator D7-2,5 FIT) wird für Verputzmaschinen mit 230-V-Stromversorgung für alle Arten von Maschinenmörteln – Gips-Kalk und Zement-Kalk – verwendet.

Насос шнековый (Ротор D7-2,5 FIT + Статор D7-2,5 FIT) применяется для штукатурных машин с напряжением питания 230 В, для всех видов машинных растворов – гипсоизвестковых и цементно-известковых.

Stator D8-1,5



Charakterystyka / Characteristic / Merkmal / Характеристика :

Waga / Weight / Waage / Весы :	2,90 kg
Średnica / Diameter / Durchmesser / Диаметр :	89 mm
Długość / Length / Länge / Длина :	270 mm
Twardość Shore / Shore hardness / Shore-Härte / Твёрдость по Шору :	67-71
Maksymalna wielkość ziarna / Maximum grain size / Maximale Korngröße / Максимальный размер зерна :	± 4 mm
Ciśnienie / Pressure / Druck / Давление :	20 bar
Wydajność l/min (przy 200 obr/min) / Capacity l/min (at 200 rpm) / Kapazität l/min (bei 200 U/min) / Производительность л/мин (при 200 об/мин) :	20 l
Wydajność l/min (przy 400 obr/min) / Capacity l/min (at 400 rpm) / Kapazität l/min (bei 400 U/min) / Производительность л/мин (при 400 об/мин) :	40 l

Pompa ślimakowa (Rotor D8-1,5 + Stator D8-1,5) używana jest do agregatów tynkarskich z zasilaniem 230 V lub 400V, do wylewek maszynowych samopoziomujących.

The worm pump (Rotor D8-1,5 + Stator D8-1,5) is used for plastering machines with a 230 V or 400 V power supply, for self-leveling machine screeds.

Die Schneckenpumpe (Rotor D8-1,5 + Stator D8-1,5) wird für Verputzmaschinen mit 230 V oder 400 V Spannungsversorgung, für selbstnivellierende Maschinenestriche eingesetzt.

Шнековый насос (Ротор D8-1,5 + Статор D8-1,5) применяется для штукатурных машин с питанием 230 В или 400 В, для машинного выравнивания стяжек.

Stator D8-1,5 TWINGO



Charakterystyka / Characteristic / Merkmal / Характеристика :

Waga / Weight / Waage / Весы :	2,50 kg
Średnica / Diameter / Durchmesser / Диаметр :	89 mm
Długość / Length / Länge / Длина :	270 mm
Twrdość Shore / Shore hardness / Shore-Härte / Твёрдость по Шору :	67-71
Maksymalna wielkość ziarna / Maximum grain size / Maximale Korngröße / Максимальный размер зерна :	± 4 mm
Ciśnienie / Pressure / Druck / Давление :	20 bar
Wydajność l/min (przy 200 obr/min) / Capacity l/min (at 200 rpm) / Kapazität l/min (bei 200 U/min) / Производительность л/мин (при 200 об/мин) :	22 l
Wydajność l/min (przy 400 obr/min) / Capacity l/min (at 400 rpm) / Kapazität l/min (bei 400 U/min) / Производительность л/мин (при 400 об/мин) :	44 l

Pompa ślimakowa (Rotor D8-1,5 + Stator D8-1,5 TWINGO) używana jest do agregatów tynkarskich z zasilaniem 230 V lub 400V, do wylewek maszynowych samopoziomujących.

The worm pump (Rotor D8-1,5 + Stator D8-1,5 TWINGO) is used for plastering machines with a 230 V or 400 V power supply, for self-leveling machine screeds.

Die Schneckenpumpe (Rotor D8-1,5 + Stator D8-1,5 TWINGO) wird für Verputzmaschinen mit 230 V oder 400 V Spannungsversorgung, für selbstnivellierende Maschinenestriche eingesetzt.

Шнековый насос (Ротор D8-1,5 + Статор D8-1,5 TWINGO) применяется для штукатурных машин с питанием 230 В или 400 В, для машинного выравнивания стяжек.



Charakterystyka / Characteristic / Merkmal / Характеристика :

Waga / Weight / Waage / Весы :	2,80 kg
Średnica / Diameter / Durchmesser / Диаметр :	89 mm
Długość / Length / Länge / Длина :	270 mm
Twrdość Shore / Shore hardness / Shore-Härte / Твёрдость по Шору :	70-74
Maksymalna wielkość ziarna / Maximum grain size / Maximale Korngröße / Максимальный размер зерна :	± 3 mm
Ciśnienie / Pressure / Druck / Давление :	25 bar
Wydajność l/min (przy 200 obr/min) / Capacity l/min (at 200 rpm) / Kapazität l/min (bei 200 U/min) / Производительность л/мин (при 200 об/мин) :	16 l
Wydajność l/min (przy 400 obr/min) / Capacity l/min (at 400 rpm) / Kapazität l/min (bei 400 U/min) / Производительность л/мин (при 400 об/мин) :	32 l

Pompa ślimakowa (Rotor D8-2 + Stator D8-2) używana jest do agregatów tynkarskich z zasilaniem 400V, do wszystkich typów zapraw maszynowych – gipsowo wapiennych i cementowo wapiennych.

The worm pump (Rotor D8-2 + Stator D8-2) is used for plastering machines with a 400V power supply, for all types of machine mortars – gypsum-lime and cement-lime.

Die Schneckenpumpe (Rotor D8-2 + Stator D8-2) wird für Verputzmaschinen mit 400-V-Stromversorgung für alle Arten von Maschinenmörteln – Gips-Kalk und Zement-Kalk – verwendet.

Насос шнековый (Ротор D8-2 + Статор D8-2) применяется для штукатурных машин с напряжением питания 400 В, для всех видов машинных растворов – гипсоизвестковых и цементно-известковых.

Stator D4-3



Charakterystyka / Characteristic / Merkmal / Характеристика :

Waga / Weight / Waage / Весы :	2,80 kg
Średnica / Diameter / Durchmesser / Диаметр :	89 mm
Długość / Length / Länge / Длина :	270 mm
Twardość Shore / Shore hardness / Shore-Härte / Твёрдость по Шору :	70-74
Maksymalna wielkość ziarna / Maximum grain size / Maximale Korngröße / Максимальный размер зерна :	± 3 mm
Ciśnienie / Pressure / Druck / Давление :	30 bar
Wydajność l/min (przy 200 obr/min) / Capacity l/min (at 200 rpm) / Kapazität l/min (bei 200 U/min) / Производительность л/мин (при 200 об/мин) :	6 l
Wydajność l/min (przy 400 obr/min) / Capacity l/min (at 400 rpm) / Kapazität l/min (bei 400 U/min) / Производительность л/мин (при 400 об/мин) :	12 l

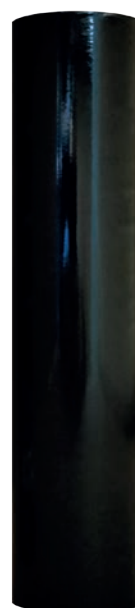
Pompa ślimakowa (Rotor D4-3 + Stator D4-3) używana jest do agregatów tynkarskich z zasilaniem 230V, dedykowana do agregatu Kaleta-151, do szpachli mineralnych i akrylowych, tynków strukturalnych, klejów, powłok wykończeniowych, systemów dociepleń, zabezpieczeń antyogniowych.

The worm pump (Rotor D4-3 + Stator D4-3) is used for plastering machines with a 230V power supply, dedicated to the Kaleta-151 machine, for mineral and acrylic putties, structural plasters, adhesives, finishing coats, insulation systems, fire protection.

Die Schneckenpumpe (Rotor D4-3 + Stator D4-3) wird für Putzmaschinen mit 230-V-Stromversorgung verwendet und ist für die Kaleta-151-Einheit für die Auftragung von Mineral- und Acrylspachtelmassen, Strukturputzen, Klebstoffen, Endbeschichtungen, Wärmedämmverbundsystemen, Brandschutzsystemen.

Насос шнековый (Ротор D4-3 + Статор D4-3) применяется для штукатурных машин с питанием 230 В, предназначенных для агрегата Калета-151, для шпатлевки минеральные и акриловые, структурные штукатурки, клеи, отделочные покрытия, системы изоляции, противопожарная защита.

Stator B4-2L



Charakterystyka / Characteristic / Merkmal / Характеристика :

Waga / Weight / Waage / Весы :	0,85 kg
Średnica / Diameter / Durchmesser / Диаметр :	50 mm
Długość / Length / Länge / Длина :	270 mm
Twardość Shore / Shore hardness / Shore-Härte / Твёрдость по Шору :	77-81
Maksymalna wielkość ziarna / Maximum grain size / Maximale Korngröße / Максимальный размер зерна :	± 7 mm
Ciśnienie / Pressure / Druck / Давление :	20 bar
Wydajność l/min (przy 200 obr/min) / Capacity l/min (at 200 rpm) / Kapazität l/min (bei 200 U/min) / Производительность л/мин (при 200 об/мин) :	5 l
Wydajność l/min (przy 400 obr/min) / Capacity l/min (at 400 rpm) / Kapazität l/min (bei 400 U/min) / Производительность л/мин (при 400 об/мин) :	10 l

Pompa ślimakowa (Rotor B4-2L + Stator B4-2L) używana jest do agregatów tynkarskich z zasilaniem 230V, dedykowana do agregatu Kaleta-1/230, do wszystkich typów zapraw maszynowych – gipsowo wapiennych i cementowo wapiennych.

The worm pump (Rotor B4-2L + Stator B4-2L) is used for plastering machines with a 230V power supply, dedicated to the Kaleta-1/230 unit, for all types of machine mortars - gypsum-lime and cement-lime.

Die Schneckenpumpe (Rotor B4-2L + Stator B4-2L) wird für Verputzmaschinen mit einer Stromversorgung von 230 V verwendet und ist für die Einheit Kaleta-1/230 für alle Arten von Maschinenmörteln – Gips-Kalk und Zement-Kalk – vorgesehen.

Насос шнековый (Ротор B4-2L + Статор B4-2L) применяется для штукатурных машин с питанием 230 В, предназначенных для агрегата Калета-1/230, для всех видов машинных растворов - гипсово-известковых и цементно-известковых



Charakterystyka / Characteristic / Merkmal / Характеристика :

Waga / Weight / Waage / Весы :	1,20 kg
Średnica / Diameter / Durchmesser / Диаметр :	50 mm
Długość / Length / Länge / Длина :	315 mm
Twrdość Shore / Shore hardness / Shore-Härte / Твёрдость по Шору :	86-90
Maksymalna wielkość ziarna / Maximum grain size / Maximale Korngröße / Максимальный размер зерна :	± 1 mm
Ciśnienie / Pressure / Druck / Давление :	100 bar
Wydajność l/min (zmiennie obrotowy) / Capacity l/min (Variable-rotary) / Kapazität l/min (variable Geschwindigkeit) / Производительность л/мин (переменная скорость) :	6 l

Pompa ślimakowa (Rotor 152 + Stator 152) używana jest do agregatów szpachlarskich z zasilaniem 230V, dedykowana do agregatu Kaleta-152, do prac z masami szpachlowymi, gładziami gipsowymi i cementowymi.

The worm pump (Rotor 152 + Stator 152) is used for puttying machines with a 230V power supply, dedicated to the Kaleta-152 unit, for working with putty masses, gypsum and cement plasters.

Die Schneckenpumpe (Rotor 152 + Stator 152) wird für Spachtelmaschinen mit 230-V-Stromversorgung verwendet und ist für die Einheit Kaleta-152 bestimmt, zum Arbeiten mit Spachtelmassen, Gips- und Zementputzen.

Насос шнековый (Ротор 152 + Статор 152) применяется для шпаклевочных машин с питанием 230 В, предназначенных для агрегата Калета-152, для работы со шпаклевочными массами, гипсовыми и цементными штукатурками



Charakterystyka / Characteristic / Merkmal / Характеристика :

Waga / Weight / Waage / Весы :	9,90 kg
Średnica / Diameter / Durchmesser / Диаметр :	101 mm
Długość / Length / Länge / Длина :	535 mm
Twrdość Shore / Shore hardness / Shore-Härte / Твёрдость по Шору :	56-60
Maksymalna wielkość ziarna / Maximum grain size / Maximale Korngröße / Максимальный размер зерна :	± 6 mm
Ciśnienie / Pressure / Druck / Давление :	30 bar
Wydajność l/min (przy 200 obr/min) / Capacity l/min (at 200 rpm) / Kapazität l/min (bei 200 U/min) / Производительность л/мин (при 200 об/мин) :	30 l
Wydajność l/min (przy 400 obr/min) / Capacity l/min (at 400 rpm) / Kapazität l/min (bei 400 U/min) / Производительность л/мин (при 400 об/мин) :	60 l

Pompa ślimakowa (Rotor 2L6 + Stator 2L6) używana jest do agregatów tynkarskich z zasilaniem 400V, do mieszanek tradycyjnych (wapienno-cementowe, wapienno-gipsowe, specjalne, wylewki samopoziomujące oraz wylewki wapienno-cementowe).

The worm pump (Rotor 2L6 + Stator 2L6) is used for plastering machines with a 400V power supply, for traditional mixtures (lime-cement, lime-gypsum, special, self-leveling screeds and lime-cement screeds).

Die Schneckenpumpe (Rotor 2L6 + Stator 2L6) wird für Verputzmaschinen mit 400-V-Stromversorgung für herkömmliche Gemische (Kalk-Zement, Kalk-Gips, Spezial-, Fließestriche und Kalk-Zement-Estriche) verwendet.

Насос шнековый (Ротор 2L6 + Статор 2L6) применяется для штукатурных машин с напряжением питания 400 В, для традиционных смесей (известково-цементных, известково-гипсовых, специальных, самовыравнивающихся стяжек и известково-цементных стяжек).

Stator 2L6++



Charakterystyka / Characteristic / Merkmal / Характеристика :

Waga / Weight / Waage / Весы :	9,50 kg
Średnica / Diameter / Durchmesser / Диаметр :	101 mm
Długość / Length / Länge / Длина :	535 mm
Twrdość Shore / Shore hardness / Shore-Härte / Твёрдость по Шору :	56-60
Maksymalna wielkość ziarna / Maximum grain size / Maximale Korngröße / Максимальный размер зерна :	± 7 mm
Ciśnienie / Pressure / Druck / Давление :	30 bar
Wydajność l/min (przy 200 obr/min) / Capacity l/min (at 200 rpm) / Kapazität l/min (bei 200 U/min) / Производительность л/мин (при 200 об/мин) :	55 l
Wydajność l/min (przy 400 obr/min) / Capacity l/min (at 400 rpm) / Kapazität l/min (bei 400 U/min) / Производительность л/мин (при 400 об/мин) :	110 l

Pompa ślimakowa (Rotor 2L6+++ + Stator 2L6+++) używana jest do agregatów tynkarskich z zasilaniem 400V, do mieszanek tradycyjnych (wapienno-cementowe, wapienno-gipsowe, specjalne, wylewki samopoziomujące oraz wylewki wapienno-cementowe).

The worm pump (Rotor 2L6+++ + Stator 2L6+++) is used for plastering machines with a 400V power supply, for traditional mixtures (lime-cement, lime-gypsum, special, self-leveling screeds and lime-cement screeds).

Die Schneckenpumpe (Rotor 2L6+++ + Stator 2L6+++) wird für Verputzmaschinen mit 400-V-Stromversorgung für herkömmliche Gemische (Kalk-Zement, Kalk-Gips, Spezial-, Fließestriche und Kalk-Zement-Estriche) verwendet.

Насос шнековый (Ротор 2L6+++ + Статор 2L6+++) применяется для штукатурных машин с напряжением питания 400 В, для традиционных смесей (известково-цементных, известково-гипсовых, специальных, самовыравнивающихся стяжек и известково-цементных стяжек).

Zakład Produkcji Urządzeń Budowlanych Kaleta

ZPUB KALETA SPÓŁKA KOMANDYTOWA
ul. Radziwiłłów 138
32-084 Aleksandrowice k/Krakowa
Polska
NIP: PL 513 027 99 02

tel.: +48 12 415 21 34
e-mail: biuro@kaleta.pl
Skype: kaleta-poland

Zamówienia: kaletaexport@kaleta.pl
zamowienia@kaleta.pl

Serwis: +48 602 639 600

Biuro Obsługi Klienta:
e-mail: bok@kaleta.pl
tel.: +48 12 415 21 34
+48 12 665 40 19
+48 532 565 434

KALETA-SERWIS Kraków
Al. 29 Listopada 193
31-241 Kraków
tel.: +48 12 418 15 25
e-mail: kaletaserwis.kr@kaleta.pl

KALETA-SERWIS Lublin
ul. Pogodna 50A
20-337 Lublin
tel.: +48 81 444 24 00
e-mail: kaletaserwis@kaleta.pl



KATALOG PRODUKTÓW

KALETA-SERWIS Warszawa
ul. Jana Kazimierza 30/lok. 3
01-248 Warszawa
tel.: +48 22 408 78 70
e-mail: kaletaserwis.war@kaleta.pl

KALETA-SERWIS Wrocław
ul. Przyjaźni 34D
53-030 Wrocław
tel.: +48 71 339 47 36
e-mail: kaletaserwis.wro@kaleta.pl